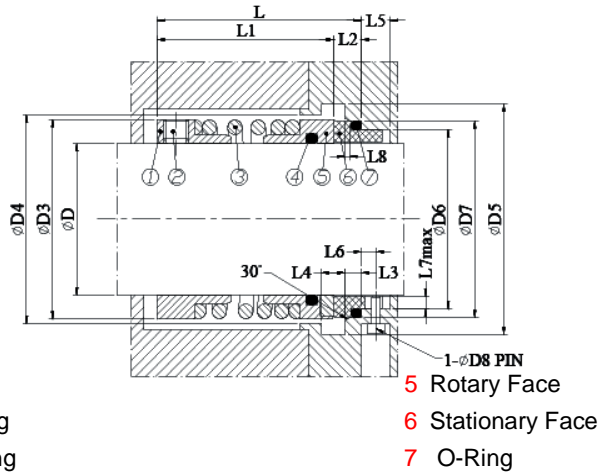


TYPE NES-4 (Inch)



- 1 Spring Holder
- 2 Drive Screw
- 3 Spring
- 4 O-Ring
- 5 Rotary Face
- 6 Stationary Face
- 7 O-Ring

Features:

Special designed for vessel like Sealol seal.

Operating Conditions:

Pressure: Up to 17kg/cm² (240 PSI) Temperature: -20°C ~200°C Speed: Up to 25m/s

Material:

Rotary Face: SS,TC,Ceramic Coated.

Stationary Face: Carbon,TC.

O-Ring: NBR, Viton®.

Spring: 304SS, 316SS

All Metal Parts: 304SS, 316SS.

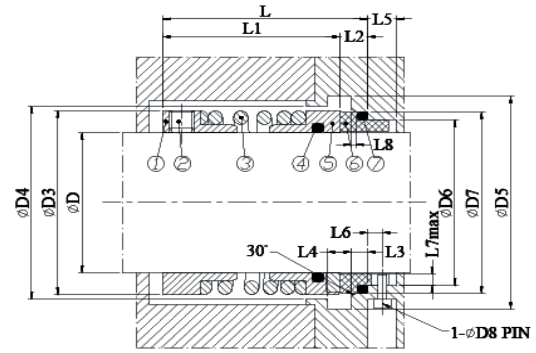
Chemrez® and Kalrez® are available on request. All trademarks are the property of their respective owners.

Seat Compatibility:

Standard: A3

D	D3	D4	D6	D7	L	L4	L6
3 5/16	4.0625	4.1875	3.836	4.062	3.4375	0.218	0.1875
3 3/8	4.1250	4.2500	3.895	4.125	3.4375	0.218	0.1875
3 7/16	4.1875	4.3125	3.961	4.188	3.4375	0.218	0.1875
3 1/2	4.2500	4.3750	4.020	4.250	3.4375	0.218	0.1875
3 9/16	4.3125	4.5000	4.086	4.312	3.4375	0.218	0.1875
3 5/8	4.3750	4.5625	4.145	4.375	3.6250	0.218	0.1875
3 11/16	4.4375	4.6250	4.211	4.437	3.6250	0.218	0.1875
3 3/4	4.5000	4.6875	4.270	4.500	3.6250	0.218	0.1875
3 13/16	4.5625	4.7500	4.336	4.562	3.6250	0.218	0.1875
3 7/8	4.6250	4.8125	4.395	4.625	3.6250	0.218	0.1875
3 15/16	4.6875	4.8750	4.461	4.688	3.6250	0.218	0.1875
4 000	4.7500	5.0625	4.645	4.875	3.8750	0.218	0.1875
4 1/16	4.8125	5.1250	4.711	4.937	3.8750	0.218	0.1875
4 1/8	4.8750	5.1875	4.770	5.000	3.8750	0.218	0.1875
4 3/16	4.9375	5.2500	4.836	5.062	3.8750	0.218	0.1875
4 1/4	5.0000	5.3125	4.895	5.125	3.8750	0.218	0.1875
4 5/16	5.0625	5.3750	4.961	5.188	3.8750	0.218	0.1875
4 3/8	5.1250	5.4375	5.020	5.250	3.8750	0.218	0.1875
4 7/16	5.1875	5.5000	5.086	5.312	3.8750	0.218	0.1875
4 1/2	5.2500	5.5625	5.145	5.375	3.8750	0.218	0.1875

TYPE NES-4 (Inch) cont.



D	D3	D4	D6	D7	L	L4	L6
13/16	1.3125	1.4375	1.144	1.312	1.7500	0.172	--
7/8	1.3750	1.5000	1.207	1.375	1.7500	0.172	--
15/16	1.4375	1.5625	1.269	1.437	1.7500	0.172	--
1 000	1.5000	1.6875	1.332	1.562	1.9375	0.218	--
1 1/16	1.6250	1.7500	1.395	1.625	1.9375	0.218	--
1 1/8	1.6875	1.8125	1.457	1.688	2.0000	0.218	--
1 3/16	1.7500	1.8750	1.520	1.750	2.0000	0.218	--
1 1/4	1.8125	1.9375	1.586	1.812	2.1250	0.218	--
1 5/16	1.8750	2.0000	1.645	1.875	2.1250	0.218	--
1 3/8	1.9375	2.0625	1.711	1.937	2.2500	0.218	--
1 7/16	2.0000	2.1250	1.770	2.000	2.2500	0.218	--
1 1/2	2.0625	2.1875	1.836	2.062	2.2500	0.218	--
1 9/16	2.1250	2.2500	1.895	2.125	2.2500	0.218	--
1 5/8	2.1875	2.3125	1.961	2.188	2.2500	0.218	--
1 11/16	2.2500	2.3750	2.020	2.250	2.2500	0.218	--
1 3/4	2.3125	2.4375	2.086	2.312	2.2500	0.218	--
1 13/16	2.3750	2.5625	2.211	2.437	2.5625	0.218	0.1875
1 7/8	2.4375	2.6250	2.270	2.500	2.5625	0.218	0.1875
1 15/16	2.5000	2.6875	2.336	2.562	2.6875	0.218	0.1875
2 000	2.6250	2.7500	2.395	2.625	2.6875	0.218	0.1875
2 1/16	2.6875	2.8125	2.461	2.688	2.6875	0.218	0.1875
2 1/8	2.7500	2.8750	2.520	2.750	2.7500	0.218	0.1875
2 3/16	2.8125	2.9375	2.586	2.812	2.7500	0.218	0.1875
2 1/4	2.8750	3.0000	2.645	2.875	2.7500	0.218	0.1875
2 5/16	2.9375	3.1250	2.711	2.937	2.8750	0.218	0.1875
2 3/8	3.0000	3.1875	2.770	3.000	2.8750	0.218	0.1875
2 7/16	3.0625	3.2500	2.836	3.062	2.8750	0.218	0.1875
2 1/2	3.1250	3.3125	2.895	3.125	2.8750	0.218	0.1875
2 9/16	3.1875	3.3750	2.961	3.188	3.0000	0.218	0.1875
2 5/8	3.2500	3.4375	3.020	3.250	3.0000	0.218	0.1875
2 11/16	3.3125	3.5000	3.086	3.312	3.0000	0.218	0.1875
2 3/4	3.3750	3.5625	3.145	3.375	3.0000	0.218	0.1875
2 13/16	3.4375	3.6250	3.211	3.437	3.0000	0.218	0.1875
2 7/8	3.5000	3.7500	3.270	3.500	3.4375	0.218	0.1875
2 15/16	3.5625	3.8125	3.336	3.562	3.4375	0.218	0.1875
3 000	3.7500	3.8750	3.520	3.750	3.4375	0.218	0.1875
3 1/16	3.8125	3.9375	3.586	3.812	3.4375	0.218	0.1875
3 1/8	3.8750	4.0000	3.645	3.875	3.4375	0.218	0.1875
3 3/16	3.9375	4.0625	3.711	3.937	3.4375	0.218	0.1875
3 1/4	4.0000	4.1250	3.770	4.000	3.4375	0.218	0.1875